



편리하게!

4개 안전담보 중 2개 이상 선택

득득하게!

30개 세부 담보 중 필요한 보장 자유설계



(무)헤아림생활안전보험

대중교통이용 및 차량사용 빈도가 높은 분

전화 피해에 취약한 노인층, 어린 자녀가 있는 부모

### 가입시 알아두실 사항

- **청약시에는 보험계약의 기본사항을 반드시 확인하시기 바랍니다.**
  - 보험계약 청약시에는 보험상품명, 보험기간, 보험료, 보험료납입기간, 피보험자 등을 반드시 확인하시고, 보험 계약 체결 전 상품설명서 및 약관을 반드시 수령·설명 받으시기 바랍니다.
- **보험계약자의 자필서명**
  - 청약서는 보험계약자 본인인 작성하고 서명에도 보험 계약자 본인 및 피보험자가 자필서명을 하여야 합니다. 자필서명을 하지 않으신 경우 보험금 지급사유 발생시 보상이 되지 않을 수 있음은 물론 계약이 해지될 수 있습니다.
- **가입자의 계약 전 알릴 의무**
  - 보험계약자 또는 피보험자는 계약을 체결할 때 청약서의 기재사항 및 질문사항에 대하여 사실대로 알려주셔야 하며, 만일 거짓 또는 부실하게 알렸을 경우에는 보험사고 시 보상이 되지 않으며 보험계약이 해지될 수 있습니다.
- **가입자의 계약 후 알릴 의무**
  - 계약자 또는 피보험자는 보험계약을 맺은 후 보험약관에 정한 계약 후 알릴 의무사항이 발생하였을 경우(청약서 기재사항 변경시, 동일한 위험을 보장하는 계약을 체결할 경우, 위험이 뚜렷이 변경되었을 경우, 주소 또는 연락처가 변경된 경우) 지체없이 회사에 알리고 보험증권에 확인을 받아야 합니다. 그렇지 않을 경우 보험금 지급이 거절될 수 있습니다.
- **보험료의 납입이 연체되는 경우 납입최고(독촉)와 계약의 해지**
  - 보험계약자가 제2회 이후의 보험료의 납입을 연체하는 경우 회사는 4일 이상의 기간을 납입최고(독촉)기간으로 정하여 계약자에게 납입최고(독촉)하고 그 때까지 해당보험료를 납입하지 않을 경우 계약이 해지됩니다.
- **청약의 철회**
  - 계약자는 보험증권을 받은 날로부터 15일 이내에 그 청약 철회할 수 있습니다. 다만, 청약한 날로부터 30일을 초과하는 경우 및 단계약, 단체(취급)계약 또는 보험기간이 1년 미만인 계약은 청약 철회할 수 없습니다.
- **보험물질보증제도**
  - 보험계약 청약시 약관과 계약자 보관용 청약서를 전달받지 못하였거나 약관의 중요한 내용을 설명받지 못한 때 또는 청약서에 자필서명을 하지 아니한 때에는 계약자는 청약일로부터 3개월 이내에 계약을 취소할 수 있습니다.
- **계약해지 후 다른 보험 계약시 유의사항**
  - 보험계약자가 기존 보험계약을 해지하고 새로운 보험계약을 체결하는 경우 보험인수가 거절되거나, 보험료가 인상될 수 있으며, 보장내용이 달라질 수 있으니 유의하시기 바랍니다.
- **예금자 보호안내**
  - 이 보험계약은 예금자보호법에 따라 예금보험공사가 보호하되, 보호 한도는 본 보험회사에 있는 귀하의 모든 예금보호 대상 금융상품의 해약환급금(또는 만기 시 보험금이나 사고보험금에 기타지급금을 합하여 인당 '최고 5천만원' 이하, 5천만원을 초과하는 나머지 금액은 보호하지 않습니다. 다만, 보험계약자 및 보험료납부자가 법인인 보호되지 않습니다.
- **해지환급금이 납입한 보험료보다 적은 이유**
  - 해지환급금이란 보험계약이 종료에 해지될 경우에 지급되는 금액을 말하며, 보험은 은행의 저축과 달리 위험보장과 저축을 겸비한 제도로써 보험계약자가 납입한 보험료 중 일부는 불의의 사고를 당한 다른 가입자에게 지급되는 보험금으로, 또 다른 일부는 보험회사 운영에 필요한 경비로 사용되므로 종도해지시 지급되는 해지환급금은 납입한 보험료보다 적거나 없을 수 있습니다.
- **계약자의 배당**
  - 이상품은 무배당 상품으로 배당을 하지 않습니다.
- **모집질서 확립 및 신고센터 안내**
  - 특별이익제 등 법질서 문란행위는 금융감독원으로부터 제재를 받을 수 있습니다. 금융감독원 민원상담전화 ☎국번없이 1332 인터넷 : www.fss.or.kr
- **보험상담 및 분쟁의 해결에 관한 사항**
  - 가입하신 보험에 관하여 상담이 필요하거나 불만사항이 있을 때에는 먼저 저희 회사 ☎1644-9000/인터넷 www.fineco.kr → 전자민원창구로 연락주시면 신속히 해결해 드리겠습니다. 또한, 저희 회사의 처리결과에 이의가 있으시면 금융감독원 민원상담전화 ☎국번없이 1332, 인터넷 : www.fss.or.kr에 민원 또는 분쟁조정 등을 신청하실 수 있습니다.
  - **금융감독원 보험범죄 신고센터 안내**
    - 보험범죄는 형법 제347조사[1]에 의거 10년 이하의 징역이나 2천만원 이하의 벌금에 처해지며, 보험범죄를 교사한 경우에도 동일한 처벌을 받을 수 있습니다. 금융감독원 민원상담전화 ☎국번없이 1332 인터넷 : www.fss.or.kr

### 지정대리 청구서비스 안내

지정대리청구제도는 계약자가 미리 지정된 대리인이 피보험자를 대신하여 보험금 등을 청구할 수 있는 제도입니다. 계약자는 보험금을 직접 청구할 수 없는 특별한 사정이 있는 경우를 대비하여, 계약체결시 또는 계약체결일로부터 2년 이내에 이 보험 계약에서 정하는 대상자 중 1인을 지정하여야 합니다. 또한 회사는 계약자가 청약시 계약자에게 대리청구인 지정 신청서를 교부하고 지정대리청구인 관련 내용을 설명하고 확인받아야 합니다.

지금 바로 연락주시요

☎ 1644-9000

보험에 마음을 더합니다 헤아림

무배당

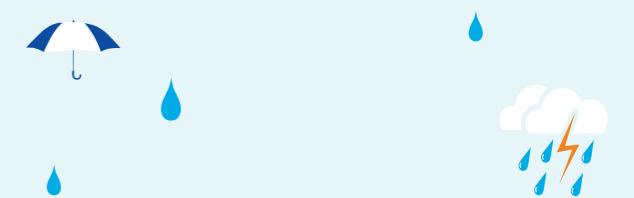
헤아림생활안전보험  
생활안전사고에 대비하는 맞춤형 보험



행복한 생활을 위한  
4가지 안전보장



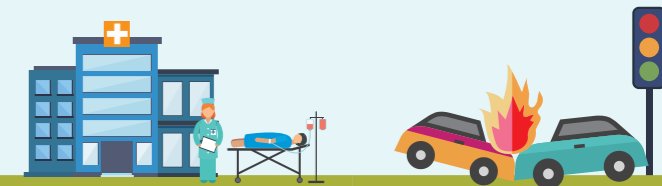
NH농협손해보험



(무)헤아림생활안전보험



꼭! 필요한 맞춤형 보장으로  
생활 속의 각종 위험  
지금 바로 대비하세요!



누구나 필요한

야외활동이 많은 분, 계절 변화에 예민한 체질

운전자보험이 없는 사회초년생 및 전업주부

무배당

## 헤아림생활안전보험

생활안전사고에 대비하는 맞춤형 보험



### 가입안내

가입나이	만 15세 ~ 70세	납입기간	3/5/10/15/20/30년납
상품유형	비갱신형/확정금리형(3.75%)	납입주기	월납, 3월납, 6월납, 연납, 일사납
보험기간	3/5/10/20/30년 만기	만기환급금	만기환급률 100% 이내 선택 가능

\* 회사에서 정하는 기준에 따라 피보험자의 가입연령 및 건강상태, 직업 또는 직무 등에 따라 보험 가입금액이 제한되거나 가입이 불가능할 수 있습니다.

### 기본보장

[ 기본계약 ]

보장명	지급사유	지급금액
일반상해 후유장애	일반상해로 80% 이상 후유장애	가입금액
	일반상해로 80% 미만 후유장애	가입금액×지급률
만기환급금	보험료납입후반기시	적립금

### 선택보장

[ 선택계약 ]

- 4개 안전담보 중 2개 이상 담보 선택 가능
- 각 안전담보의 세부담보 개별 선택 가능

### 재해 및 대형사고 안전담보

보장명	지급사유	지급금액
일반상해사망	일반상해로 사망시	가입금액
교통상해사망 · 후유장애 (운전자/비운전자)	교통상해사고로 사망시	가입금액
	교통상해로 80%이상 후유장애시	가입금액
대중교통 이용중 교통상해사망	교통상해로 80%미만 후유장애시	가입금액×지급률
	대중교통 이용중 사고로 사망시	가입금액
5대특정상해사망	5대특정상해(붕괴, 침강, 사태, 익사, 화재)의 직접결과로서 사망한 경우	가입금액
헬스나·무보험차 상해사망	헬스나 또는 무보험차동자차에 의한 상해사고로 사망시	가입금액
뇌·내장손상 수술비	상해를 입고 그 직접결과로서 약관에서 정한 신경 및 장기에 손상이 발생하여 그 치료를 직접적인 목적으로 수술을 받은 경우	가입금액 (최초 1회한)

### 생활비 및 계절성질환 안전담보

보장명	지급사유	지급금액
일반상해후유장애 (80%, 월지급형)	상해로 80% 이상 후유장애	가입금액×120회
질병후유장애 (80%, 월지급형)	질병으로 인한 80% 이상 후유장애가 발생한 경우	가입금액×120회
질병후유장애 (50%, 일시금)	질병으로 인한 50% 이상 후유장애가 발생한 경우	가입금액
특정전염병치료비	법정전염병에 감염되어 전문병원차로 진단받아 치료를 받은 경우	가입금액
식중독입원일당 (4일 이상)	식중독이 발생하여 병원 또는 의원(한방병원, 한의원 포함)에 4일 이상 계속 입원하여 치료를 받은 경우에는 4일째 입원일부터 입원 1일에 대하여 사고일로 부터 120일 이내에 한하여 지급	(4일째 입원일부타) 1일당 가입금액
호흡기관련질병 수술비	호흡기관련 질병의 치료를 직접적인 목적으로 수술을 받은 경우	수술 1회당 가입금액
시청각질환 수술비	시청각질환으로 진단확정되고 그 치료를 직접적인 목적으로 수술시	수술 1회당 가입금액

\* 「특정전염병, 「호흡기관련질병, 「시청각질환, 보험약관 참조

### 일상생활사건· 사고 안전담보

보장명	지급사유	지급금액
가족일상생활 중 배상책임	피보험자 본인 및 가족이 주거용으로 사용하는 주택의 소유, 사용, 관리에 기인하는 우연한 사고 또는 일상생활에 기인하는 우연한 사고로 피해자에게 신체(대인) 또는 재물의 손해(대물)에 대한 법률상의 배상책임을 부담한 경우(사고당 자기부담금 대인 없음, 대물 20만원)	가입금액 한도
보이스피싱손해	보이스피싱 사고로 대한민국 내에서 금전적인 손해를 입은 (또는 자출한) 경우	보험가입금액 한도 실손보상(30% 공제)
일상생활 중 강력범죄사망·치료비보장	일상생활 중에서 강력범죄사고로 사망하거나 신체에 피해가 발생한 경우	사고당 가입금액
화상진단비	심재성 2도 이상 화상으로 진단확정시	사고당 가입금액
중대한 화상 및 부식진단비	상해사고로 중증화상 및 부식으로 진단확정시	가입금액 (최초 1회한)
골절진단비 (치아파절 제외)	골절(치아파절 제외)로 진단확정시	사고당 가입금액
5대골절진단비	5대골절로 진단확정시	사고당 가입금액
긴스치료비	상해 또는 질병으로 인하여 긴스치료를 받았을 경우 지급. 단, 부목치료는 제외	사고당 가입금액
일반상해 입원일당 (1일 이상)	사고로 일반상해를 입고 그 직접결과로서 생활기능 또는 업무능력에 장애를 가져와 입원하여 치료를 받은 경우 최초 입원일부터 입원 1일에 대하여 180일 이내에 한하여 지급	1일당 가입금액
일반상해중환자실 입원일당(1일 이상)	상해의 직접결과로서 1일 이상 중환자실에 계속 입원하여 치료를 받은 경우 1일째 입원일부터 입원 1일에 대하여 180일 이내에 한하여 지급	1일당 가입금액

\* 「5대골절, 보험약관 5대골절 분류표 참조

### 자동차운전사고 안전담보

보장명	지급사유	지급금액
자동차사고 변호사선임비용	피보험자가 보험기간 중 자동차 운전 중에 발생한 급격하고도 우연한 자동차사고로 타인의 신체에 상해를 입힘으로써 구속영장에 의해 구속되거나, 검찰에 의해 공소제기(약식기소 제외된) 경우	가입금액 한도
자동차사고 부상치료비 (운전자)	교통사고로 자동차손해배상보장범시 행정상의 부상등급(1~14급)에 해당하는 경우 부상등급에 따라 지급	부상등급별 600~10만원 (가입금액 600만원 기준)
교통사고 처리지원금 (사망, 중대법규규 위반, 중상해)	자동차 운전 중 교통사고로 피해자(피보험자의 부모, 배우자 및 자녀 제외)를 사망하게 한 경우(사고당 피보험자가 실제로 지급한 형사합의금 지급)	피해자 1인당 가입금액 한도
	자동차 운전 중 중대법규위반 교통사고로 피해자(피보험자의 부모, 배우자 및 자녀 제외)가 42일, 70일, 140일 이상 치료를 요한다는 진단을 받은 경우(사고당 피보험자가 실제로 지급한 형사합의금 지급)	• 6주 ~ 10주 미만 : 가입금액×1/3한도 • 10주 ~ 20주 미만 : 가입금액×2/3한도 • 20주 이상 : 가입금액 한도
자동차사고 성형치료비	자동차 운전 중 약관에 정한 일반 교통사고로 피해자(피보험자의 부모, 배우자 및 자녀 제외)에게 약관에 정한 중상해를 입혀 검찰에 의해 공소제기되거나 자동차손해배상보장법에서 정한 상해급수 1급, 2급 또는 3급에 해당하는 부상을 입힌 경우(사고당 피보험자가 실제로 지급한 형사합의금 지급)	피해자 1인당 가입금액 한도
	자동차사고로 외형상의 반흔, 추상장애, 신체기형, 기능장애가 발생하여 그 원상회복을 위해 사고일로부터 1년 이내에 성형외과 전문의로부터 성형수술을 받은 경우 (단, 미용을 위한 성형 제외)	수술 1회당 가입금액
벌금비용	피보험자가 보험기간 중 자동차 운전 중에 발생한 급격하고도 우연한 자동차사고로 타인의 신체에 상해를 입혀 확정판결로 벌금부담시	가입금액 한도

### 자유설계시 선택담보

보장명	지급사유	지급금액
중상해교통사고 처리지원금	자동차 운전 중 약관에 정한 일반 교통사고로 피해자(피보험자의 부모, 배우자 및 자녀 제외)에게 약관에 정한 중상해를 입혀 검찰에 의해 공소제기되거나 자동차손해배상보장법에서 정한 상해급수 1급, 2급 또는 3급에 해당하는 부상을 입힌 경우(사고당 피보험자가 실제로 지급한 형사합의금 지급)	피해자 1인당 가입금액 한도
자동차사고 부상치료비 (비운전자)	교통사고로 자동차손해배상보장범시 행정상의 부상등급(1~14급)에 해당하는 경우 부상등급에 따라 지급	부상등급별 600~10만원 (가입금액 600만원 기준)

### 가입예시

⑦ 보장내용 (기준: 남자 40세, 10년납 10년 만기, 상해급, 비운전자, 월납 2만원, 단위: 원)

구분	담보명	보장금액	보장보험료
기본계약	일반상해후유장애	3천만	594
	일반상해사망	3천만	1,338
	교통상해사망후유장애 (비운전자)	4천만	1,836
	대중교통이용중 교통상해사망	3천만	30
	5대특정상해사망	7천만	224
재해 및 대형사고 안전담보	헬스나·무보험차 상해사망	3천만	279
	뇌내장손상수술비	1백만	53
	일반상해후유장애 (80%, 월지급형)	1백만	440
	질병후유장애 (80%, 월지급형)	1백만	570
	질병후유장애 (50%, 일시금)	1천만	120
	식중독입원일당(4일 이상)	3만	3
생활비 및 계절성질환 안전담보	특정전염병치료비	5십만	15
	호흡기관련질병 수술비	3십만	1
	시청각질환 수술비	2십만	230

\* 기본계약의 특약은 자유롭게 설계할 수 있습니다.

### 보험료 및 만기환급금 예시

(기준: 남자 40세, 10년납 10년 만기, 상해급, 비운전자, 월납 2만원, 3.75% 확정금리, 단위: 원)

경과기간	납입보험료 누계	해지환급금	환급률
1년	240,000	66,600	27.7%
3년	720,000	400,200	55.5%
5년	1,200,000	755,400	62.9%
7년	1,680,000	1,132,000	67.3%
10년(만기)	2,400,000	1,742,300	72.6%

주) 1. 상기 예시 해지환급금(환)은 보장부분 해지환급금과 적립부분 해지환급금으로 이루어지며, 이 중 적립부분 해지환급금은 적립부분 순보험료를 확정금리(2014년 6월 현재 3.75%)로 적립하여 산출한 금액으로 계약내용 변경, 보험료 납입일차 등에 따라 달라질 수 있으며 미래수익을 보장하는 것은 아닙니다.

2. 상기 해지환급금은 백일미만 절사한 금액입니다.
3. 중도해지시 이미 납입한 보험료보다 적거나 없을 수 있습니다.